

7/20 広島市環境局中工場見学

広島市中区南吉島の環境局中工場を見学



美術館設計の第一人者谷口吉生の設計による建物はゴミ処理場を「魅せる」ものとしている



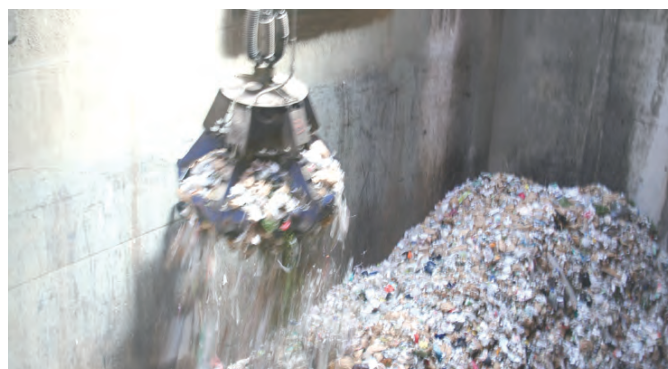
見学前のひととき



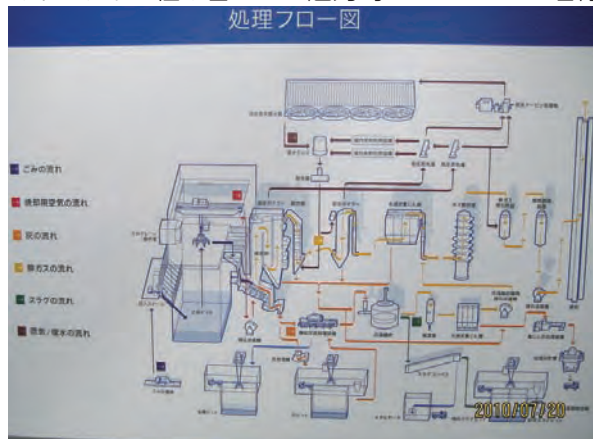
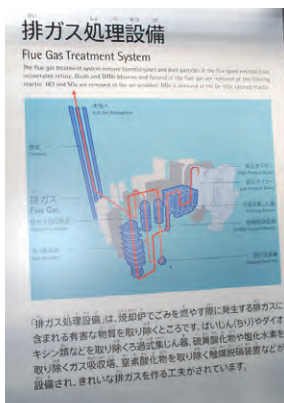
視聴覚室



収集車のプラットフォーム



見学者を包み込むガラスとウッドデッキの組み合わせが魅力的なエコリウムと名付けられた貫通路と迫力満点の処理施設



清掃工場を知るための情報パネルも設置されている



悪臭も発生しない最新鋭の焼却装置



懇切丁寧な職員の説明に聞き入る



見学を終えバスに乗り込む